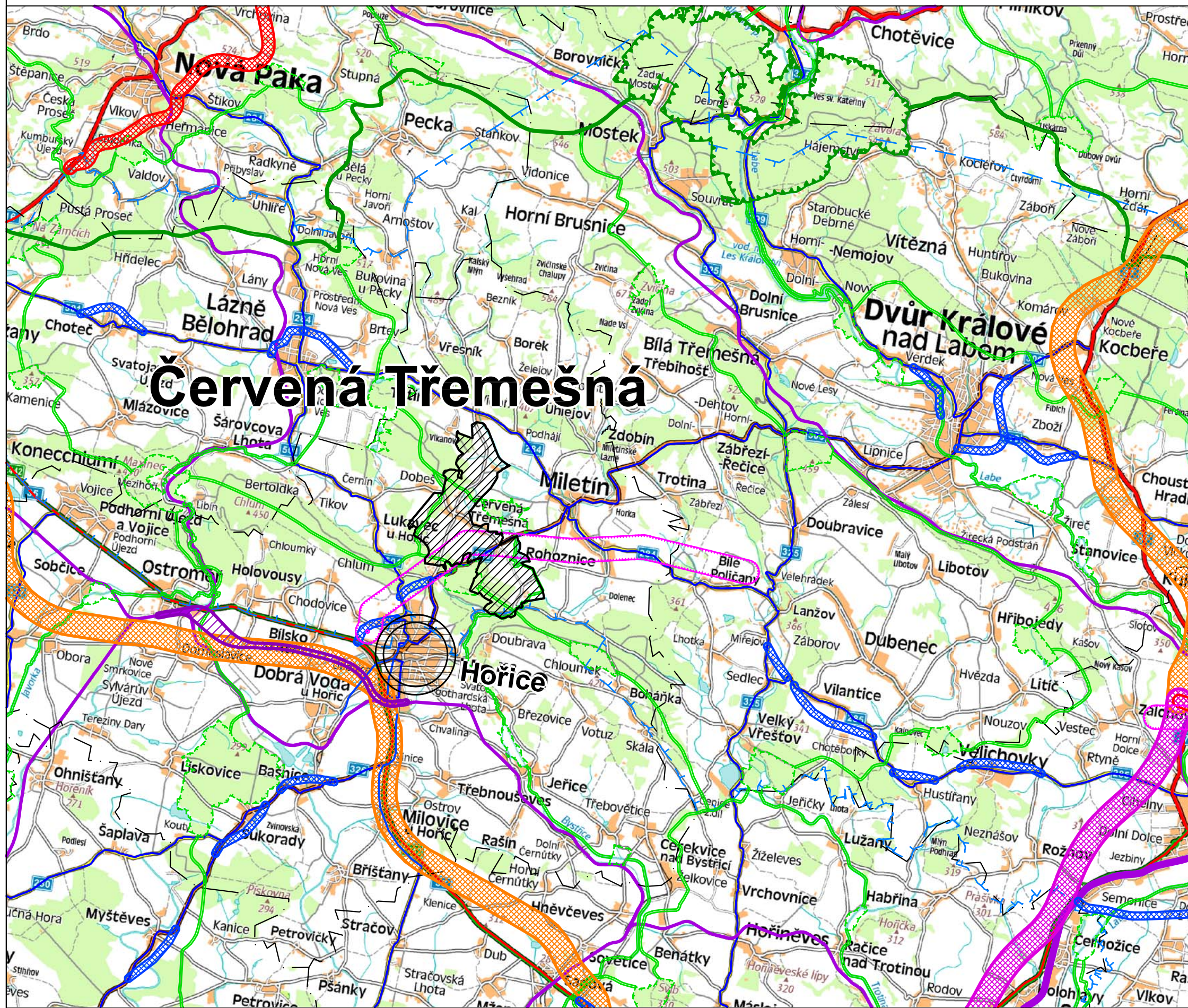


# ODŮVODNĚNÍ ÚZEMNÍHO PLÁNU ČERVENÁ TŘEMEŠNÁ



Realizováno za finanční podpory Královéhradeckého kraje



## LEGENDA

### Základní informace o území

- Hranice kraje
- Hranice ORP
- Řešené území
- Obec s rozšířenou působností pro obec Červená Třebešná
- Obec s pověřeným úřadem pro obec Červená Třebešná
- Dálnice I. třídy
- Dálnice II. třídy
- Silnice I. třídy / kapacitní silnice
- Silnice II. třídy
- Vybrané silnice III. třídy
- Železniční trať
- Hranice chráněné oblasti přirozené akumulace vod

### Návrhová část (dle ZÚR)

NÁVRH	ÚZEMNÍ REZERVA	
		Koridor dálnice I. třídy
		Koridor dálnice II. třídy
		Koridor silnice I. třídy / kapacitní silnice
		Koridor silnice II. a III. třídy
		Objekt na silniční síti
		Koridor železnice
		Koridor vysokorychlostní trati
		Vodní cesta
		Přístav
		Průplavní spojení D-O-L
		Průmyslová zóna nadmístního významu
		Veřejné logistické centrum
		Koridor nadzemního elektrického vedení VVN
		Objekt na elektrické síti (transformovna, ...)
		Plocha pro rozšíření Jaderné elektrárny Dukovany
		Centrální sklad vyhořelého jaderného paliva Skalka
		Koridor VTL plynovodu
		Objekt na VTL plynovodu (regulační stanice, ...)
		Koridor produktovodu
		Objekt na produktovodu
		Koridor vodovodu
		Lokalita vhodná pro akumulaci povrchových vod
		Ochrana před povodněmi, poldr, suchá nádrž
		Nadregionální biokoridor
		Nadregionální biocentrum
		Regionální biokoridor
		Regionální biocentrum

Jevy nezobrazené v legendě se ve výkrese nevyskytují.

### ODŮVODNĚNÍ ÚZEMNÍHO PLÁNU ČERVENÁ TŘEMEŠNÁ VÝKRES ŠIRŠÍCH VZTAHŮ

Projektant:	REGIO	
REGIO, projektový ateliér s.r.o.	PROJEKTOVÝ ATELIÉR HRADEC KRÁLOVÉ	
Autorský kolektiv:	Ing. arch. Jana Šejvllová, Ing. Zlata Macháčová, RNDr. Lukáš Zemánek, Ph.D., Jan Harčarik, Pavel Kupka, Lucie Hostáková	
Objednatel:	Obec Červená Třebešná	Návrh: Červen 2019
Měřítko:	1 : 100 000	Vydání ÚP: